

Ort

Naturheilpraxis Grichting
Bahnhofstrasse 8
3900 Brig

Daten

01. Februar & 2. Februar 2025
22. März & 23. März 2025
31. Mai & 1. Juni 2025
16. August 2025: *Tag in Ried-Mörel*
27. September & 28. September 2025
15. November & 16. November 2025

Zeit

09.00 – 16.30 Uhr

Kosten

11 Ausbildungstage
inkl. Verpflegung mit integrierter
Wildkräuterküche CHF 1'760.-



Jahresausbildung beinhaltet:

- Phytotherapie – Kräuterheilkunde
- Symptome – Krankheitsbilder
- Kennenlernen des Organismus -
unserer körperlicher Beschaffenheit
(Anatomie und Physiologie)
- Meditationen – Rituale zu den
spezifischen Themen

Ganzheitlicher Körperstoffwechsel

Immunsystem – Wurzelapotheke

Bewegungsapparat

Hormonsystem der Frau

Herzkreislaufsystem / Atmung

Brustgesundheit

Verdauung Magen -Darm

Nieren Blasensystem

Aphrodisiaka

Giftige Pflanzen der Antike

Nervensystem

Zentrum für Frauenheilkunde Naturheilpraxis Grichting



Jahresausbildung Ganzheitliche Frauenheilkunde

Altes Wissen - Neues Wissen

IM RHYTHMUS DES JAHRES

IM RHYTHMUS DES MONDES

IM RHYTHMUS DES LEBENS

Phytotherapie – Kräuterheilkunde

*Unterstützt durch die Pflanzen-
der jeweiligen Wesenheiten und deren
Wirkstoffe unsere Selbstheilung und
Selbstliebe stärken*

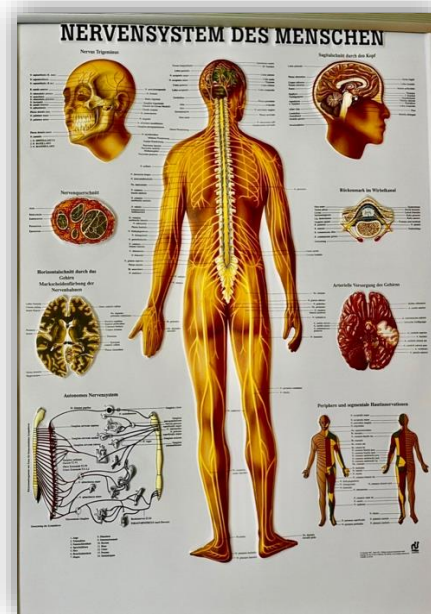
Die Erdheilmedizin kann unser
Menschsein: schützen vor
Krankmachendem, befreien von
Schädlichen und uns in der Entfaltung des
vollen Potentials unterstützen.



Kennenlernen des Organismus

*Auf verständliche und mit dem Körper
verbunden Art und Weise, lernst du die
Beschaffenheit (Anatomie) und die
Funktionsweise (Physiologie) des
menschlichen Körpers kennen.*

Du lernst die Zusammenhänge zwischen
den verschiedenen Heilungsansätzen und
den menschlichen Wesenheiten kennen.



Symptome - Krankheitsbilder

*Krankheit und Gesundheit sind ein
fliessender Kreis, in welchem wir uns
bewegen.*

Körperwahrnehmungen, die wir als Zeichen
einer Krankheit wahrnehmen nennen wir
Symptome.

Diese Körperwahrnehmungen lesen und
hören zu lernen und zu den uns
zugänglichen Heilpflanzen in Verbindung
zu bringen ist ein weiteres Forschungs und
Lernfeld, das wir in diesem Lehrjahr
begehen und bepflanzen werden.

